

Rettelse model 1 - NB58

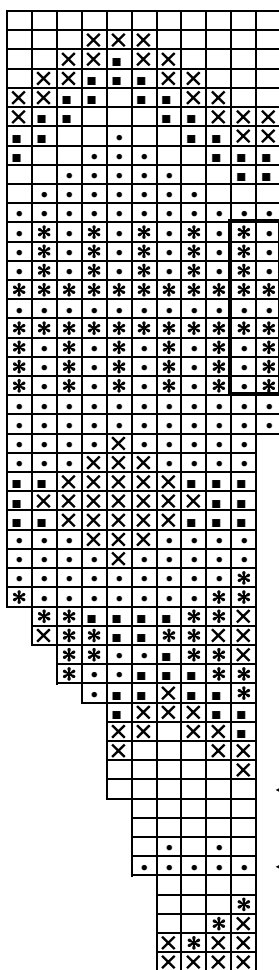
- Rettelse er markeret i opskriften med *grøn kursiv tekst*

- Rettelse i diagram _____

Hals/bærestykke: Slå 96 (100) 106 m op på rundp nr. 3 (40 cm) med Navia Duo lysegrå og strik 10 cm rib (1 r, 1 vr). Skift til rundp nr. 4 og strik 1 omg lysegrå og tag samtidig jævnt ud til 112 (120) 128 m. Sæt en mærketråd hvor omg. begynder (midt bag) og efter 56 (60) 64 m (midt foran). Strik herefter mønster og udtagninger efter diagram 1.

Strik herefter 1 (3) 6 cm med lysegrå. Derefter deles arb. således: Strik **45** (48) 52 m (højre bagstykke), sæt 64 (68) 72 m til hvile (ærme), slå 8 m op, strik **90** (98) 104 m (forstykke), sæt 64 (68) 72 m til hvile (ærme), slå 8 m op, strik **45** (48) 52 m (venstre bagstykke).

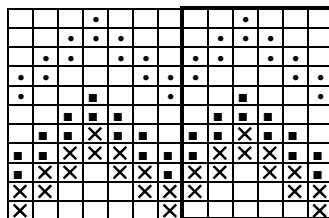
Diagram 1



- ⊗ karry
- * mørkegrøn
- lysegrå
- mørkebrun
- vintage teak

Gentag disse 2 m

Diagram 2



← reguler m-tal til 168 (180) 192 m (strik 3 m, tage 1 m dr ud, *strik 6 m, tag 1 m dr ud*)

← reguler m-tal til 140 (150) 160m (strik 3 m, tage 1 m dr ud, *strik 5 m, tag 1 m dr ud*)