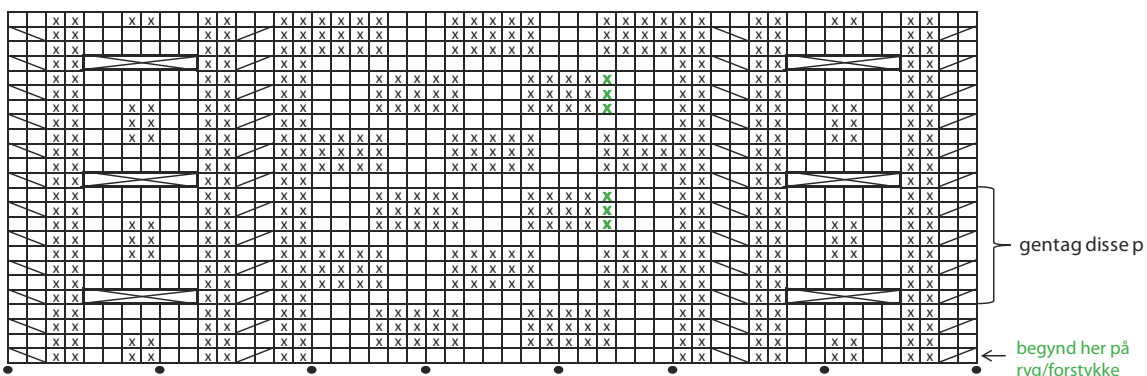


# Rettelse model 2 - NB67

## - Rettelse på diagram

- markeret med grøn

Snoningsmønster på forstykke



□ r på r-siden, vr på vr-siden

⊗ vr på r-siden, r på vr-siden

▤ sæt 1 m på hjælpep foran arb. strik 1 m r, strik m fra hjælpep r

▥ sæt 1 m på hjælpep bag arb. strik 1 m r, strik m fra hjælpep r

▧ sæt 2 m på 1. hjælpep bag arb., sæt 2 m over på 2. hjælpep foran arb., strik 2 r, derefter 2 r fra 2. hjælpep, derefter 2 r fra 1. hjælpepind.

• tag 1 m ud

Snoningsmønster på ærmet

